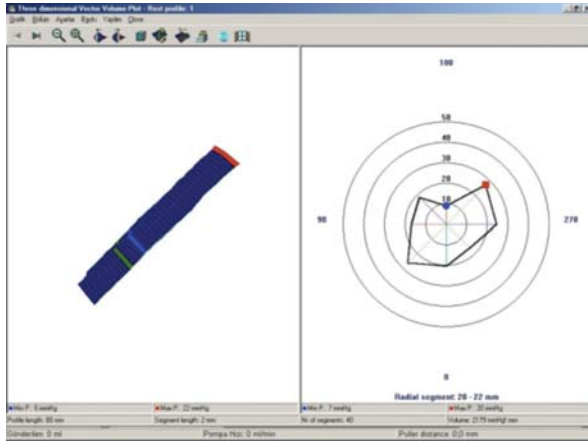


Sorular

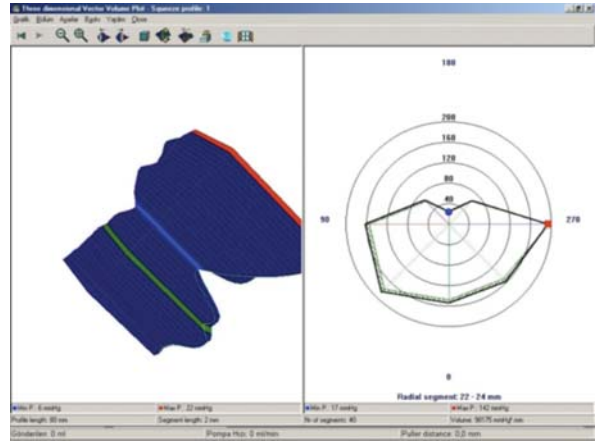


1. Anal fissür nedeni ile ameliyat olduktan sonra başlayan gaz ve gaita inkontinensi nedeni ile anorektal manometri incelemesi yapılan 43 yaşındaki erkek hastanın sıvı perfüzyonlu, 8 kanallı radial kateter ile yapılan anorektal manometri incelemesinde elde olunan anal profil grafikleri aşağıda görülmektedir. Sonucu yorumlayınız.

A.



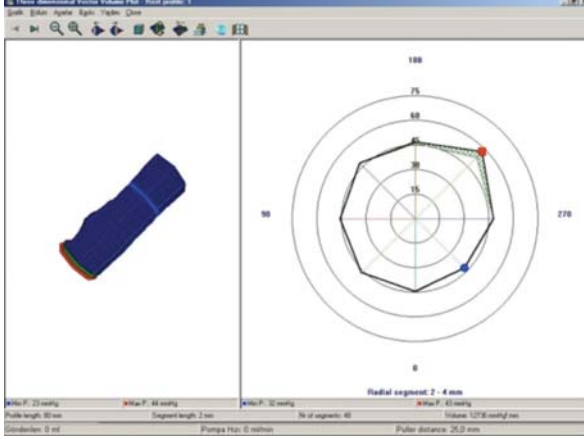
B.



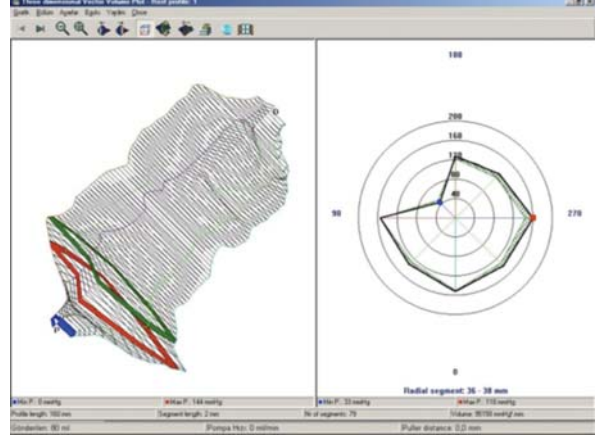
1A. Dinlenim sırasında anal profil, 1B. Sıkma sırasında anal profil (Dokuz Eylül Üniversitesi Tıp Fakültesi, Anorektal Fizyoloji Laboratuvarı arşivinden alınmıştır).

2. Anal fissür nedeni ile lateral internal sfinkterotomi ameliyatı uygulanmış olan hastanın yakınmalarının geçmemesi ve gaz inkontinensi gelişmesi sonucu başvurusunda sıvı perfüzyonlu, 8 kanallı radial kateter ile yapılan anorektal manometri incelemesinde elde olunan anal profil grafikleri aşağıda görülmektedir. Sonucu yorumlayınız.

A.



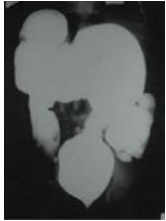
B.



2A. Dinlenme sırasında anal profil, 2B. Sıkma sırasında anal profil (Dokuz Eylül Üniversitesi Tıp Fakültesi, Anorektal Fizyoloji Laboratuvarı arşivinden alınmıştır).

Soru 3. Karında şişlik ve defekasyon güçlüğü nedeniyle değerlendirilen hastaya baryumlu kolon grafisi ve anorektal manometri incelemesi yapılmıştır. Sonuçları yorumlayınız.

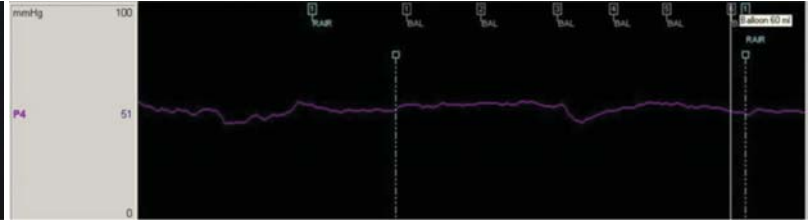
A.



B.



C.



3A.- B. Baryumlu kolon grafisi, 3C. Rektoanal inhibitör refleks ölçümü sırasındaki anorektal manometri trasesi (Dokuz Eylül Üniversitesi Tıp Fakültesi, Anorektal Fizyoloji Laboratuvarı arşivinden alınmıştır).

1. SORU CEVAP

Dinlenme ve sıkma sırasındaki anal kanal profillerinde hem dinlenme sırasında (internal anal sfinkter) hem de sıkma sırasında (eksternal anal sfinkter) elde olunan basınçlarda belirgin asimetri izlenmektedir. Bulgular hem internal hem de eksternal anal sfinkterde kesi ile uyumludur.

2. SORU CEVAP

Dinlenme sırasında anal kanal profili simetrik ve basınçları normal olarak izlenirken, sıkma sırasındaki anal kanal profillerinde asimetri izlenmektedir. Bulgular

eksternal anal sfinkterde kesi ile uyumludur.

3. SORU CEVAP

Baryumlu kolon grafisinde tüm kolon segmentlerinde ileri derecede distansiyon, hastrasyon kaybı ve anal kanalda stenoz izlenmekte, anorektal manometri incelemesinde rektal balon 60 mL'ye kadar kademeli olarak 10'ar mL ile şişirildiğinde dinlenme anal kanal basınç trasesinde değişme izlenmemektedir; rektoanal inhibitör refleks negatif, olası Hirschsprung hastalığı.